

## **INHOUDSOPGAVE**

- INLEIDING
- MATERIAALLIJST
- SPECIFICATIES & GEREEDSCHAP
- PROCEDURES
- BEDIENING VAN DE ZADELPEN
- GIANT BEPERKTE GARANTIE



## ■ INLEIDING

Gefeliciteerd met de aankoop van uw nieuwe GIANT CONTACT SWITCH zadelpen. Dit product is ontworpen om u efficiënter te helpen rijden in technische situaties en om er voor te zorgen dat u meer kunt genieten van uw ritten. Indien correct gebruikt, zult u jarenlang kunnen genieten van dit product.

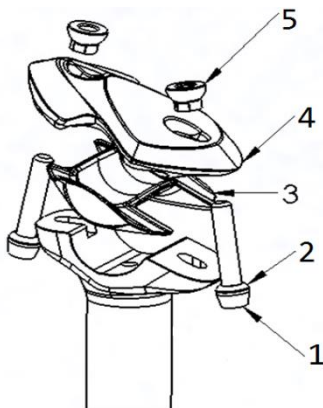
### ⚠ Voorzorgsmaatregelen

Lees de instructies grondig voor u deze zadelpen installeert en in gebruik neemt. Als u de instructies niet volgt, kan dit resulteren in ernstig letsel of een fatale afloop.

1. Het aanpassen van de zadelhoogte tijdens het rijden, kan leiden tot verlies van de controle over de fiets.
2. U mag nooit met een fiets rijden waarvan deze zadelpen is gemodificeerd, of als deze erg versleten is. U mag de Contact Switch zadelpen niet aanpassen; eventuele aanpassingen zullen de garantie nietig verklaren en kunnen onzichtbare schade aan en/of defecten aan de zadelpen veroorzaken.
3. Loszittende, te hard aangespannen, beschadigde of versleten onderdelen kunnen onverwachte defecten veroorzaken. Controleer de zadelpen regelmatig op slijtage en/of schade. Als u aanwijzingen van slijtage, barsten of blutsen vaststelt op de zadelpen of een van de onderdelen moet u het gebruik van de zadelpen onmiddellijk stopzetten en een GIANT-dealer raadplegen voor inspectie, reparatie of vervanging van de onderdelen.
4. Controleer of alle bouten van de Contact Switch zadelpen correct zijn aangespannen volgens de aanbevolen aanhaalmomenten voor u gaat rijden met de fiets.
5. Het te hard aanspannen van de zadelpenklem beïnvloedt de hoogte-aanpassingsfunctie van de zadelpen. Raadpleeg het aanbevolen aanhaalmoment voor de zadelpenklem welke gegraveerd is op de zadelpenklem, of vermeld is in de handleiding van de fiets.

## ■ MATERIAALLIJST





### Zadelklem

Ref. nr.	Beschrijving
1	Klembout: M6 mm inbusbout, Max. aanhaalmoment: 8.0 Nm   70 lbs-in   80 kgf-cm
2	Ring
3	Zadelklem (onder) – (7 / 9 mm rail)
4	Zadelklem (boven) – (7 / 9 mm rail)
5	Klemmoer (M6)

### Contact Switch zadelpen cartridge



### ■ SPECIFICATIES

Het ontwerp van de Contact Switch zadelpen biedt de mogelijkheid de afstandsbedieningkabel intern te monteren. Bij een interne kabelrouting moet de cartridge trigger onderaan de kolom zitten.

#### -Specificaties

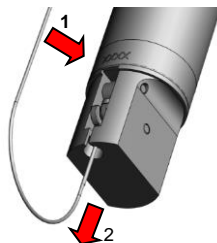
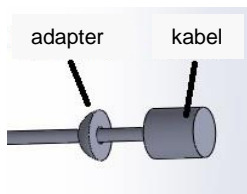
- Binnendiameter van de zadelbuis van het frame: 30,9 mm
- Minimum insteekdiepte: 80 mm
- Lengte v/d zadelpen:
  - 455mm / travel cartridge 170 mm
  - 440mm / travel cartridge 150 mm
  - 395mm / travel cartridge 125 mm
  - 345mm / travel cartridge 100 mm
  - 295mm / travel cartridge 75 mm

#### -Gereedschap

- Inbusleutel: 2/3/5 mm
- Kabelkniptang
- Een geijkte momentsleutel

## ■ Installatieprocedure

1. Verwijder de bestaande zadelpen en het zadel van de fiets voor de installatie van de Contact Switch zadelpen.
2. Haak de afstandsbedieningskabel aan de compressiehendel onder aan de zadelpen.

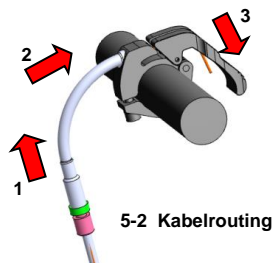
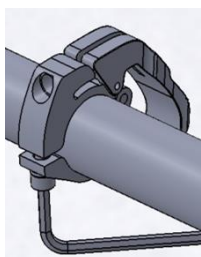


3. Steek de zadelpen minimaal 80mm in de zadelbuis en draai de zadelpenklem aan in overeenstemming met de aanbevelingen van de fietsfabrikant.
4. Routeer de kabel van de afstandsbediening kabel in overeenstemming met de kabelrouting instructie van de fiets/frame fabrikant.

### ⚠ LET OP:

Het kan noodzakelijk zijn de cranks, tandwielen en trapas-onderdelen te verwijderen voor u de kabel door het frame kunt laten lopen. Het verwijderen en opnieuw installeren van deze onderdelen is een complexe procedure. We raden u aan beroep te doen op een bevoegde GIANT dealer voor hulp als u kiest voor de interne routing.

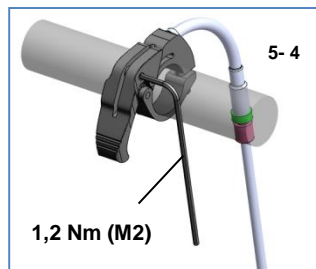
5. Installeer de kabelgeleider en afstandsbediening
  - 5-1 Monteer de afstandsbediening op het stuur en schroef deze vast met een 3mm inbussleutel. Aanbevolen aanhaalmoment: 1,6 Nm | 14 lbs-in | 16 Kgf-cm
  - 5-2 Voer de binnenkabel door de kabelgeleider tot de buitenkabel stevig bevestigd is.



- 5-3 Span de kabel aan en zorg ervoor dat de zadelpen, kabels, kabelgeleider en afstandsbediening correct bevestigd zijn.
- 5-4 Stel de kabel zo af dat de kabelbehuizing, kabelgeleider en afstandsbediening stevig aangesloten zijn. Draai de schroef aan met een 2 mm inbussleutel. Het aanbevolen aanhaalmoment: 1,2 Nm | 10 lbs-in | 12 Kgf-cm
- 5-5 Knip de overtollige kabel af.

⚠ LET OP: Plaats een afdekkapje op de afstandsbediening binnenkabel om scherpe uiteinden te voorkomen en ervoor te zorgen dat de kabel niet begint te rafelen.

6. Installeer het zadel op de zadelpen
  - 6-1 Stel de kabel zo af dat de kabelbehuizing, kabelgeleider en afstandsbediening stevig vastzitten. Schroef de klembout of zadelklem los, plaats de zadelrail op de onderste steun, stel de zadelpositie af en schroef de klembout aan.
  - 6-2 Ga zitten op het zadel en stel de hoogte van de zadelpen in



om een correcte functionaliteit te garanderen voordat u begint te fietsen.

**▲ WAARSCHUWING:** U mag de fiets niet gebruiken als de hoogte-instellingfunctionaliteit van de zadelpen niet correct werkt.

## ■ **BEDIENING VAN DE ZADELPEN**

**▲ WAARSCHUWING:** Het aanpassen van de zadelpenhoogte tijdens het fietsen, kan resulteren in het verlies van de controle over de fiets.

- De zadelhoogte verlagen: Druk op de afstandsbedieningshendel en ga zitten op het zadel of duw het omlaag tot de gewenste hoogte en laat de hendel los.
- De zadelhoogte verhogen: Verwijder het gewicht van het zadel en druk op de afstandsbedieningshendel tot de gewenste hoogte is bereikt en laat de hendel los.

## ■ **GIANT BEPERKTE GARANTIE**

GIANT garandeert haar Contact serie en Connect serie producten voor een periode van twee (2) jaar vanaf de aankoopdatum, enkel voor de oorspronkelijke eigenaar.

### **VEREISTE MONTAGE BIJ AANKOOP**

Deze garantie geldt enkel voor dit product indien nieuw aangekocht van een bevoegde Giant-dealer en gemonteerd door die verdeler op het moment van aankoop.

### **BEPERKTE REMEDIE**

Tenzij anderszits vermeld, is de enige remedie in het kader van de bovenstaande garantie, of iedere impliciete garantie, beperkt tot de vervanging van defecte onderdelen met onderdelen van gelijke of hogere waarde, naar goeddunken van GIANT. Deze garantie geldt vanaf de aankoopdatum, is enkel van toepassing op de oorspronkelijke eigenaar en ze is niet overdraagbaar. GIANT kan in geen geval verantwoordelijk worden gehouden voor eventuele directe, incidentele of gevolgschade, inclusief, zonder beperking, schadevergoeding voor persoonlijke letsels, schade aan eigendom, economische verliezen, al of niet op basis van een contract, garantie, nalatigheid, productaansprakelijkheid, of iedere andere theorie.

### **UITSLUITINGEN**

De bovenstaande garantie, of iedere impliciete garantie biedt geen dekking voor:

- Normale slijtage van onderdelen in situaties waar er geen montage- of materiële defecten zijn.
- Onderhoudswerken verricht op het product door een andere dan een bevoegde GIANT-dealer.
- Wijzigingen aan het product van de oorspronkelijke conditie.
- Gebruik van dit product voor abnormale, wedstrijd en/of commerciële activiteiten of voor andere doeleinden dan waarvoor dit product werd ontworpen.
- Schade veroorzaakt door het niet naleven van de handleiding.
- Verf-, coating- en stickerschade als resultaat van deelname aan wedstrijden, springen, bergaf fietsen en/of training voor dergelijke activiteiten of evenementen of als resultaat van de blootstelling van het product aan, of gebruik van het product in, extreme condities of klimaten.
- Arbeidskosten voor vervanging of omschakeling van onderdelen.

Behalve wat wordt voorzien door deze garantie en onderhevig aan alle bijkomende garanties zijn GIANT en haar werknemers en agenten niet aansprakelijk voor eventueel verlies of schade van welke aard dan ook (inclusief incidentele en gevolgschade of schade veroorzaakt door nalatigheid of wanprestatie) als resultaat van of met betrekking tot een GIANT-product. GIANT biedt geen andere garanties, expliciet of impliciet. Alle impliciete garanties, inclusief de garanties van verhandelbaarheid en geschiktheid voor een specifiek doeleinde, zijn beperkt tot de tijdsduur vermeld in de bovenstaande expliciete garanties.

Iedere claim in het kader van deze garantie moet worden ingediend via een bevoegde GIANT-verdeler. De aankoopbon of ander bewijs van de aankoopdatum is vereist voor een garantieclaim kan worden verwerkt. Claims die worden ingediend buiten het land van aankoop kunnen onderhevig zijn aan tarieven en bijkomende beperkingen. Garantieduur en details kunnen variëren naargelang het land. Deze garantie biedt u specifieke wettelijke rechten en u kunt ook genieten van andere rechten die variëren naargelang de locatie. **DEZE GARANTIE WIJZIGT UW WETTELIJKE RECHTEN OP GEEN ENKELE WIJZE.**  
ONDERHOUDSCENTRA

Als u op zoek bent naar een Giant-dealer verwijzen wij u naar: [www.giant-bicycles.com](http://www.giant-bicycles.com)